

Dicas de  
**segurança**  
no campo

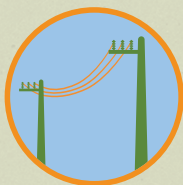
**Não  
VACILE  
NÃO**



**NEOENERGIA**  
BRASÍLIA



Quando se trata da rede elétrica, é preciso ter cuidado redobrado. Os acidentes são perigosos e podem até levar à morte. Não vacile, não. Siga estas orientações, evite qualquer risco e mantenha-se sempre seguro.



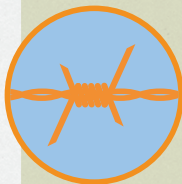
Não faça intervenções na rede elétrica. Apenas técnicos treinados da Neoenergia Brasília podem trabalhar nela.

Não faça manobras com caçambas, tratores, nem nenhum maquinário embaixo ou próximo da rede elétrica. Em caso de acidentes dessa natureza, não saia do veículo e ligue para a Neoenergia Brasília no 116.



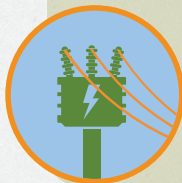
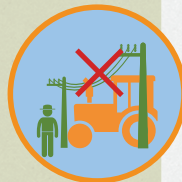
Não faça queimadas embaixo e nem próximo dos fios dos postes. As queimadas danificam os fios e colocam a vida das pessoas em risco, pois podem causar acidentes. Além de prejudicar diversos tipos de agricultura e ser crime.

Desvie os tratores e os arados dos estais (tirantes ou rabichos que sustentam os postes).



Cercas de arame embaixo das redes elétricas devem ser seccionadas e aterradas.

Antes de subir nos equipamentos agrícolas, verifique se a rede elétrica não está muito próxima ao equipamento.



Nunca toque em fios caídos no chão. Se afaste, isole a área e ligue imediatamente para a Neoenergia Brasília no 116. A ligação é gratuita.



**NEOENERGIA**  
**BRÁSILIA**



Todos os nossos materiais educativos podem ser baixados no site [naovacilenao.com.br](http://naovacilenao.com.br)



[www.neoenergiabrasilia.com.br](http://www.neoenergiabrasilia.com.br)



@neoenergiabsb



Ligue grátis para 116



WhatsApp (61) 3465-9318



@neoenergiabsb