

DIVERSÃO

com mais energia!



Cartilha
de brincadeiras educativas
da Neoenergia Coelba.



NEOENERGIA
COELBA

Quem aí gosta de energia levanta a mão! Energia elétrica é uma maravilha. É ela que liga a TV da sua casa, o computador, que carrega o celular para você ficar jogando... Mas, para a gente usar a energia, precisamos ter cuidado. Não pode colocar o dedo na tomada nem chegar perto dos fios dos postes caídos na rua. Fiquem bem longe e chamem um adulto. Subir em poste, então, nem pensar! Esta cartilha está cheia de jogos superlegais para você se divertir e ainda aprender sobre segurança com a energia elétrica. Agora, tem uma condição: depois você tem que ensinar tudo que aprendeu aqui para a sua família e os seus amigos e falar para seus pais seguirem meu perfil @donaneiaoficial nas redes sociais. Combinado?

Vamos brincar!



1.

MENSAGEM SECRETA

Pinte apenas as letras F,H,J e K. Depois, com as letras que sobraem, descubra a mensagem que a dona Néia deixou para você.

HFKJEFNKH E JFHRKGFIAKH
KFHJEK LKJFÉHTJRKIFCHAJF
KJFHNHKÃJKFOKHJHÉJHKF
BKRFIHNJCKAFDHEJIKRFAJ.

2.

JOGO DE LIGAR

Agora, a brincadeira é assim: você deve ligar as frases da primeira coluna às que as complementam na segunda coluna. Olha como é fácil:

O melhor lugar para empinar pipa é...

Não devo usar equipamentos elétricos se estiver...

Devo manter uma distância de 2,5m da...

Subir em poste é perigoso porque...

Para desligar um aparelho da tomada, eu...

Ficar sempre longe...

Tomada não é...

devo chamar um adulto.

brinquedo.

dos fios de poste caídos no chão.

rede elétrica.

com as mãos molhadas.

longe da rede elétrica.

pode causar um choque.

3.

PINTURA

Quando usada com segurança, eletricidade é uma maravilha!
Vamos colorir este desenho e deixá-lo ainda mais bonito?



4.

CAÇA-PALAVRAS

Oito palavras relacionadas à eletricidade estão perdidas neste caça-palavras. Vamos encontrá-las?

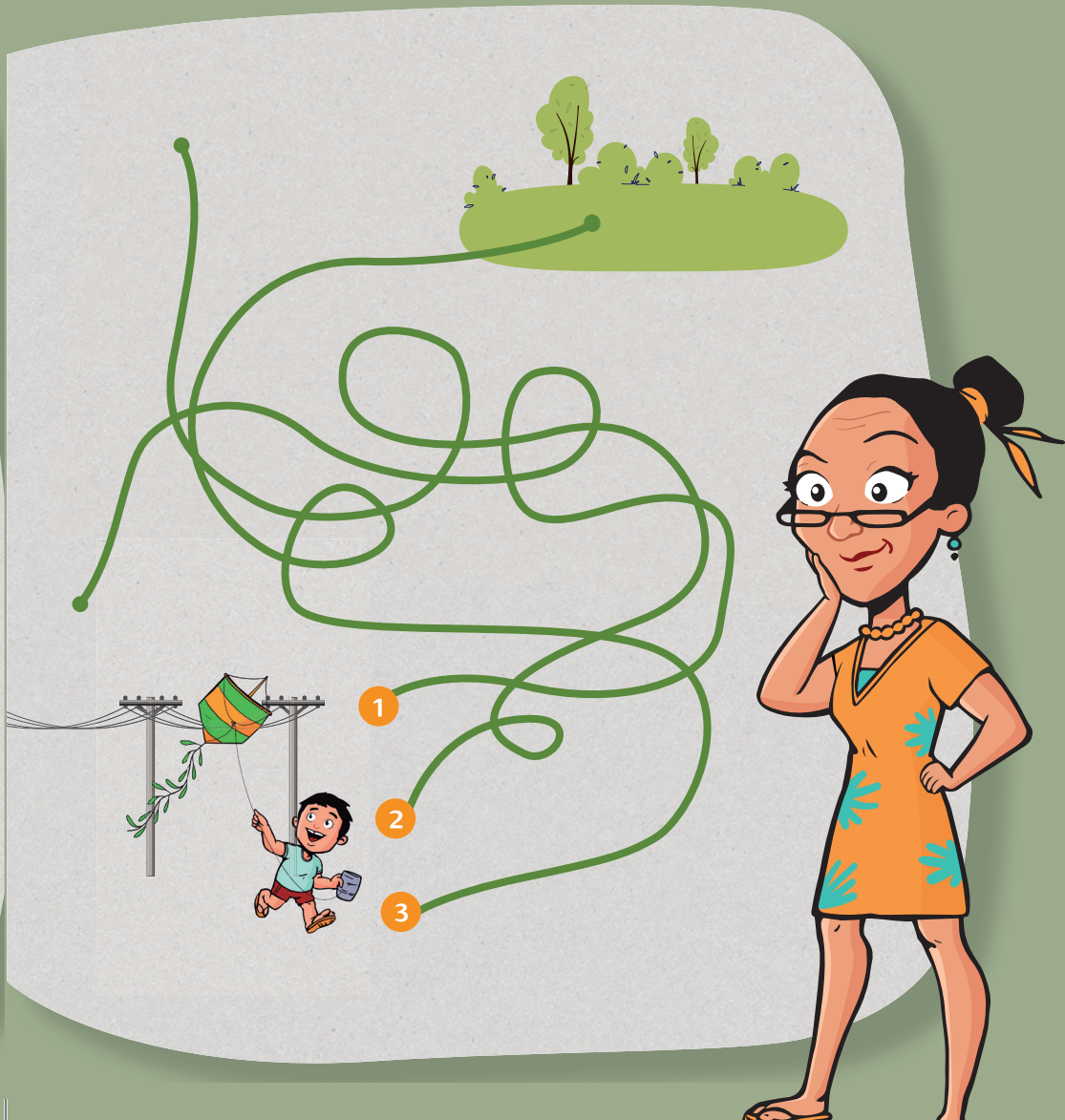
T A E T E D N S T T W E S R O H T A
G R N W N T E O U B W S P T H D D F
H N O O L T D R N O C C S S R S L I
I N A N I A O N N D U A D S Y W L O
I S A N R S T I A S I U H E H R E S
I D H E R H O L H L D R O T L T M R
E M S N E I M A W Â A B E E S E O E
I H A E I H A A O M D T U N E E E T
L U Z R E A D L R P O S T E H T U T
L S E G U R A N Ç A F S I V N R L B
H N G I R S W U O D S N S S H O B V
M R T A I L I N K A N N F I E N O P

SEGURANÇA | POSTE | CUIDADO | TOMADA |
LÂMPADA | FIOS | LUZ | ENERGIA

5.

LABIRINTO

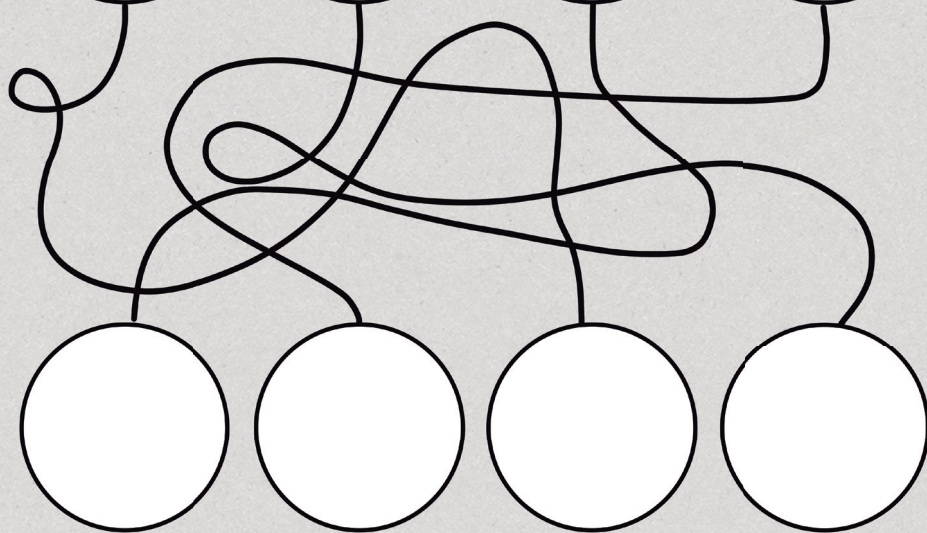
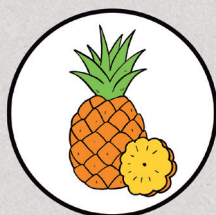
O menino está empinando pipa perto da rede elétrica! Isso é perigoso demais e pode causar acidente. Ajude a encontrar o caminho correto para eu orientar ele.



6.

ADIVINHE A PALAVRA

Coloque a inicial de cada figura no local indicado e descubra uma coisa que é forte condutora de eletricidade.



7.

ENCONTRE O ERRO

Nesta casa, a segurança vem em primeiro lugar! Então, você consegue encontrar qual dos recortes abaixo está mostrando algo perigoso e que não faz parte da imagem?

1



2



3



4



8.

RESPOSTAS

Agora, eu quero ver quem acertou tudo nos jogos e já está sabendo tudo sobre segurança com energia elétrica! Confira as respostas abaixo:

1.

HFKJEFNKHEJFHRKGFIAKH
KFHJEKJKJFÉHTJRKIFCHAJF
KJFHNHKÃJKFOKHJHÉJHKF
BKRFIHNJCKAFDHEJIKRFAJ.

ENERGIA ELÉTRICA NÃO É BRINCADEIRA.

2.



4.

T A E T E D N S T T W E S R O H T A
G R N W N T E O U B W S P T H D D F
H N O O L T D R N O C C S S R S L I
I N A N I A O N N D U A D S Y W L O
I S A N R S T I A S I U H E H R E S
I D H E R H O L H L D R O T L T M R
E M S N E I M A W Â A B E E S E O E
I H A E I H A A O M D T U N E E E T
L U Z R E A D L R P O S T E H T U T
L S E G U R A N Ç A F S I V N R L B
H N G I R S W U O D S N S S H O B V
M R T A I L I N K A N N F I E N O P

5.

Caminho 3

7.

Número 3

6.

ÁGUA



Aproxime a câmera do celular desse QR Code e me siga nas redes sociais para mais dicas de segurança!



NEOENERGIA
COELBA



www.neoenergiacoelba.com.br



Ligue grátis para 116



WhatsApp (71) 3370-6350



@neoenergiacoelba



@neoenergiacoelba



@neoenergiaba



Todos os nossos materiais educativos podem ser baixados no site naovacilena.com.br