



Guia de

# segurança

com a

energia elétrica.

**Não  
VACILE  
NÃO**



NEOENERGIA  
ELEKTRO

## Prazer, eu sou Néia!

Mas todo mundo aqui na minha comunidade me chama de dona Néia. É porque o pessoal me respeita. Eu passo o dia na janela, de olho para ver se algum desavisado vai mexer com a energia elétrica. Energia é uma maravilha, minha gente, mas tem que ter cuidado na hora de usar, senão pode trazer grandes riscos e perigos para sua família, sua vizinhança e para você mesmo. Por isso, o pessoal da NEOENERGIA ELEKTRO me chamou para dar umas dicas de segurança aqui para vocês, igual eu faço lá no meu instagram @donaneiaoficial, para você se proteger e aproveitar só o melhor que a energia tem para lhe oferecer!

Siga o perfil @donaneiaoficial  
para mais dicas de segurança.  
Acesse também [www.naovacilena.com.br](http://www.naovacilena.com.br)



# A energia está em tudo!

Eu disse T-U-D-O! Afinal, o que é que dá pra fazer sem energia hoje, minha gente? N-A-D-A. É graças à energia elétrica que a gente pode tomar um banho quentinho, secar o cabelo, passar roupa, guardar uma comida na geladeira, assistir televisão, usar a internet...

Olha aí quanta coisa a gente faz que precisa de energia? Ela é de extrema importância para a nossa vida e a gente não pode vacilar com ela.

Foi pensando nisso que a NEOENERGIA ELEKTRO, que é sua distribuidora de energia aqui de São Paulo, me convidou para preparar essa cartilha junto com ela. Aqui tem várias dicas para você lidar melhor com a rede elétrica e zelar pela sua segurança, da sua família e da sua comunidade.

Quando você acabar de ler, passe essa cartilha adiante e espalhe essas dicas de segurança para seus vizinhos, amigos e parentes. Ficou com dúvida? Acesse [www.naovacilena.com.br](http://www.naovacilena.com.br) e me siga nas redes sociais (@donaneiaoficial) para mais dicas.

**VIRE A PÁGINA E VAMOS NESSA!**

## De onde vem a sua energia?

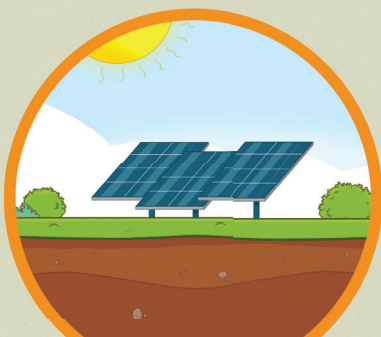
Energia não cai do céu, não, viu? E, para você entender direitinho de onde vem a energia elétrica da sua casa, eu vou começar apresentando quais são as fontes geradoras de energia:



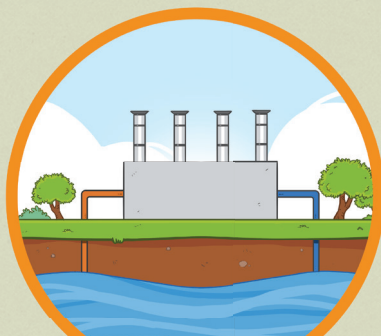
**HIDRELÉTRICAS**



**EÓLICAS**



**SOLARES**



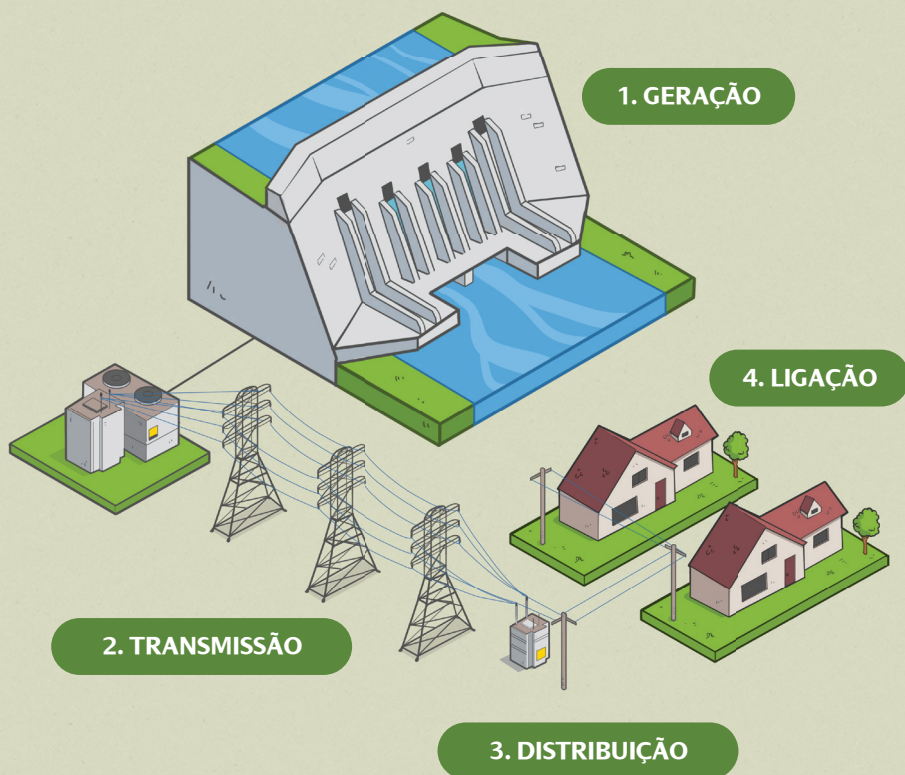
**TERMOELÉTRICAS**



**NUCLEARES**

## E a tal da rede elétrica?

A rede elétrica é o conjunto de estruturas, equipamentos e fios interligados que transportam a energia elétrica das usinas geradoras até as unidades consumidoras, ou seja, até a sua casa.





REDE ELÉTRICA

TRANSFORMADOR  
DE DISTRIBUIÇÃO

RAMAL DE LIGAÇÃO

A rede elétrica de distribuição possui postes com fios de média e baixa tensão. Mas não se engane! Se você se aproximar ou tocar em algum cabo da rede elétrica, a possibilidade de você levar uma descarga elétrica (choque) é grande. Não vacile, não!

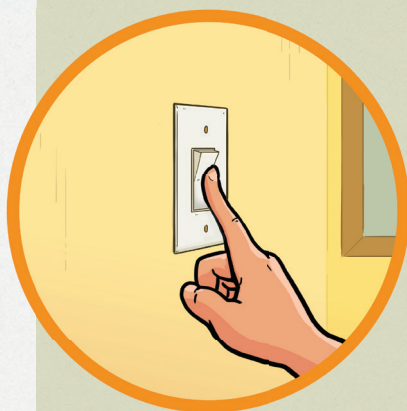


## O que é isso?

Antes de você partir para as minhas dicas, é bom você ficar de olho nesses termos:

### CORRENTE ELÉTRICA

É o movimento ordenado de carga elétrica através de um condutor, que normalmente é um fio, como um fio do poste, da sua TV, da sua geladeira etc.



### ENERGIA ELÉTRICA

É a capacidade de uma corrente elétrica de gerar trabalho, ou seja, ligar a sua TV, fazer o seu secador funcionar, seu notebook ligar...

### CHOQUE ELÉTRICO

São queimaduras, rompimentos de músculos ou vasos sanguíneos quando nosso corpo entra em contato com uma corrente elétrica.





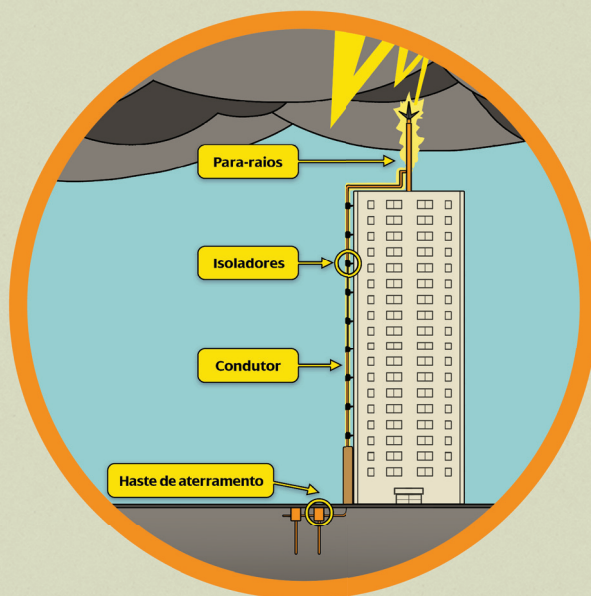
## CONDUTOR

É qualquer elemento que conduza corrente elétrica.

Na rede de distribuição, o condutor usado é o fio.

Borracha, madeira, vidro e tecido são alguns dos materiais que são condutores. Água também é um forte condutor de energia elétrica.

**Não existe material 100% isolante.** O que existe são materiais que conduzem melhor a corrente elétrica e outros que conduzem pior.



## ATERRAR

É quando você liga os equipamentos elétricos na "terra", com fios e haste metálica dentro no chão.

## PARA-RAIOS

É um dispositivo de segurança que protege contra descargas elétricas atmosféricas, ou seja, o famoso raio. O para-raio atrai essas descargas, desviando-as para o solo, através dos condutores.

## Fique de olho!

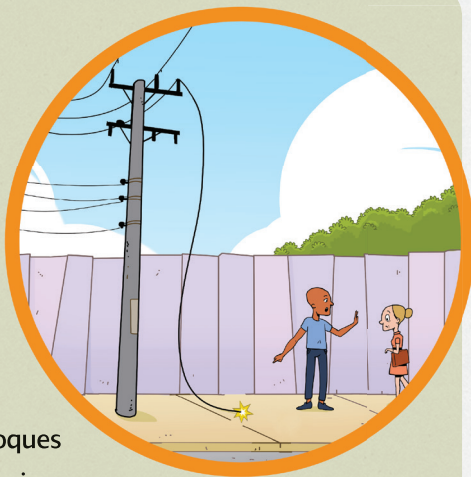
Conheça as principais causas de acidentes com a rede elétrica e não vacile, não!

1. Construir ou reformar perto dos fios dos postes.
2. Se aproximar e pegar em cabos e fios dos postes que estejam caídos na rua.
3. Instalar antenas próximo ou embaixo da rede elétrica.
4. Fazer ligação clandestina, o famoso “gato”.



## Viu um fio caído na rua? Passe longe.

Passou pela rua e viu um fio do poste caído na calçada? Se afaste imediatamente. Tocar ou até se aproximar dos fios pode causar choques e até matar. Vai colocar sua vida em risco, criatura?! **O certo é isolar a área e ligar para 0800 701 0102.** A ligação é gratuita e a NEOENERGIA ELEKTRO enviará uma equipe de técnicos ao local para resolver o problema.



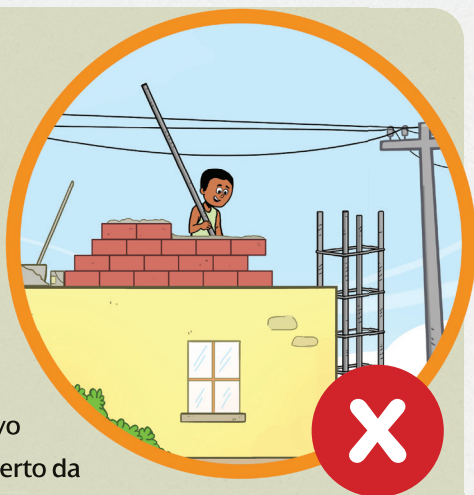
## Cuidado com a poda de árvores.

Para que deixar para amanhã o que você pode fazer hoje com mais segurança, hein? Pode sua árvore ou fale com a Prefeitura da sua cidade, antes que ela cresça demais e chegue perto da rede elétrica.

Se ela cresceu demais e está próxima dos fios, ligue para a NEOENERGIA ELEKTRO. Mas, jamais, eu disse jamais, invente de podar você mesmo, porque o choque pode ser feio!

## Reforma em casa.

Para a reforma da casa ficar boa, só se for longe da rede elétrica. Você não tem noção de quantos acidentes acontecem porque o povo inventa de construir ou reformar perto da rede elétrica. Se um vergalhão ou outro material se aproximar ou tocar nos fios dos postes, já era! Lugar bom pra construir ou reformar é longe da rede elétrica, mantenha distância mínima de 2,5 metros.

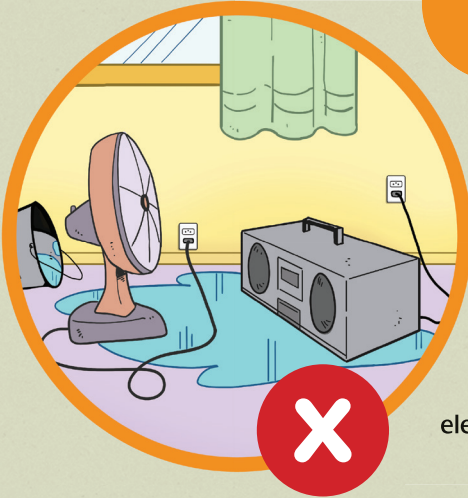


## Ligação clandestina é coisa de desavisado.

Minha gente, bota a mão na consciência... Eu não preciso nem falar o quanto é perigoso fazer ligação elétrica clandestina, né? E ainda é crime! A pena é de até 8 anos de prisão, tá lá no artigo 155 do Código Penal. É isso que você quer para sua vida, é? Ainda pode gerar multa e corte do fornecimento de energia. Tá bom ou quer mais? Não faça!



## Água e eletricidade não combinam.



Você não invente de ligar nenhum aparelho eletroeletrônico com as mãos molhadas ou com os pés descalços, pisando no chão úmido. Água é uma condutora de eletricidade danada e em uma dessa você pode tomar um choque.

## Olhe bem onde vai instalar essa antena.

Repita comigo: “nunca vou instalar antenas, manusear vergalhões ou construir próximo da rede elétrica”. Mantenha uma distância segura, de no mínimo 2,5m, ao manusear materiais embaixo da rede, para você não acabar se acidentando. É a sua vida! Não vacile, não.



## Cuide de onde vem a sua energia.

A energia que faz sua casa ter luz, que faz a sua TV ligar e a sua geladeira funcionar vem das subestações da NEOENERGIA ELEKTRO. Lá são áreas de armazenamento de energia, então nunca tente entrar sem autorização, jogar lixo e outros objetos. Essas atitudes podem prejudicar todo mundo da comunidade, deixando o pessoal sem energia e você ainda pode sofrer acidentes.



## Empinar pipa só é legal se for longe da rede elétrica.



A criança quer empinar pipa?  
Então bote a mão no juízo e escolha um lugar aberto e longe dos fios dos postes. Empinar pipa perto da rede elétrica é acidente certo! E se a pipa ficar presa nos fios, não tente soltá-la. Pode provocar choques e curto-circuitos.

## Nada de subir em postes.



E nem em qualquer estrutura da NEOENERGIA ELEKTRO, faça o favor! O risco de choque é grande e pode ser fatal. Também não construa marquises envolvendo as estruturas da rede elétrica. Você pode se machucar feio e ainda prejudicar o trabalho da NEOENERGIA ELEKTRO durante algum reparo na rede.

## Dica para o pessoal do campo.

Você mora no campo ou tem um sítio ou uma roça? Minha dica de segurança para você é: seccione e aterre as cercas que passam embaixo das redes elétricas e evite acidentes.



## Em dia de festa, também tem que ter cuidado.



Soltar fogos de artifício só se for longe da rede elétrica, viu?

E nem pense em acender fogueira debaixo dos fios, porque eles podem aquecer e cair, provocando acidentes sérios!

Ah, e não esqueça. Nada de pendurar também bandeirolas e enfeites no poste ou nos fios.

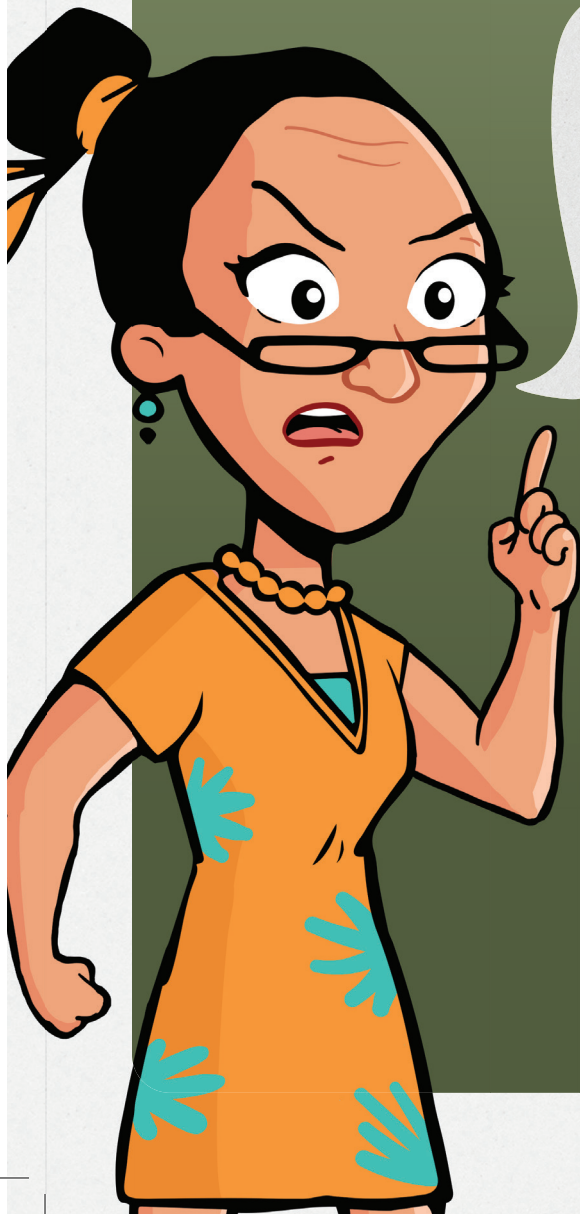
Quer morrer, é?

Em caso de acidente com a rede elétrica, não toque nos fios e se afaste. Avise a NEOENERGIA ELEKTRO imediatamente.

**Ligue 0800 701 0102**



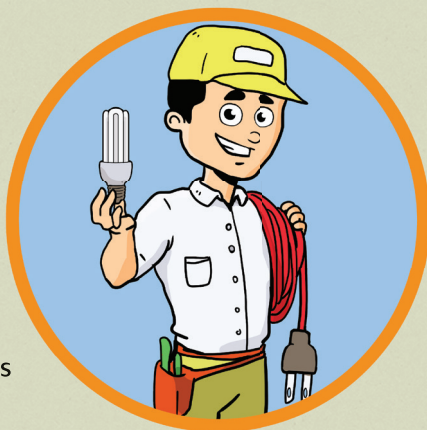




**Em casa,  
não vacile,  
não!**

## Chame um profissional.

Quando o assunto é energia elétrica, não tem esse negócio de “faça você mesmo”, não! Chame um eletricista para fazer as instalações elétricas da sua casa.

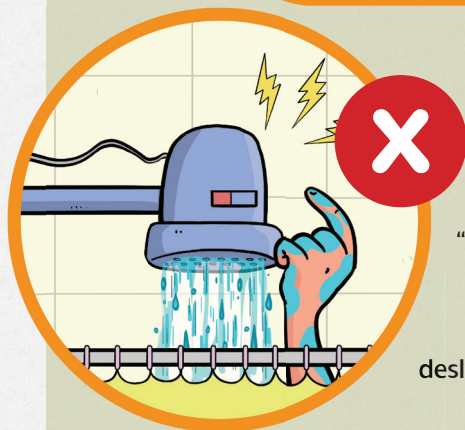


## Usar benjamins (T) é um perigo.



Você é desses que conecta ventilador, secador, celular, micro-ondas e vários aparelhos eletrônicos na mesma tomada com um T? Pois saiba que isso é a cara do perigo e pode causar um grande curto-circuito. Quando você faz isso, sobrecarrega as instalações elétricas. Pode provocar um superaquecimento dos fios e até pegar fogo! E ainda gasta mais energia, ou seja, você fica em perigo e ainda paga mais caro.

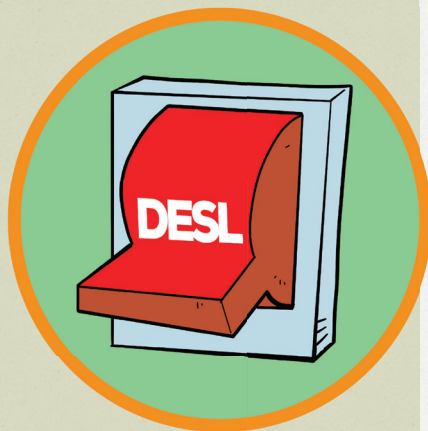
## Nada de trocar a temperatura do chuveiro durante o banho.



Eu já te falei que água é um forte condutor de eletricidade. Então, como é que você vai ficar trocando a chave do chuveiro de “verão” para “inverno” enquanto toma banho, criatura? Se você faz isso aí, o choque é certo! Só mude a temperatura com o chuveiro desligado e calçado com chinelo de borracha.

## Olha o disjuntor!

Precisa fazer alguma manutenção nas instalações elétricas da sua casa? Sempre, eu disse **SEMPRE**, desligue o disjuntor antes de qualquer reparo. Chame um eletricista, não invente de fazer o que não sabe!



## Para desligar aparelhos da tomada, puxe pelo plugue!

Se você puxar pelo fio, existe o risco dele se partir e você levar um choque grande. E aí a coisa pode ficar feia pro seu lado! Não vacile, não.

## Troque a lâmpada do jeito certo.

E que jeito é esse, dona Néia? É simples, gente. Você nunca deve tocar na parte metálica ou pode levar um choque elétrico. E olhe: segure a parte de vidro com cuidado para não quebrar em sua mão.



## Eletricidade não é brinquedo de criança.

Tem criança que adora colocar o dedinho na tomada, né? Pois isso é perigoso demais! Fique de olho e não deixe que as crianças toquem nos aparelhos eletrônicos ligados, nos fios e muito menos nas tomadas. Use protetores de tomada e mantenha os pequenos seguros!



## Apreendeu todos os cuidados?

Parece muita coisa, mas na verdade é tudo muito simples, minha gente! São atitudes que você pode ficar mais atento na sua rotina para ter mais segurança. Agora que você já leu tudo, compartilhe essa cartilha e espalhe minhas dicas de segurança por aí! Eu vou aproveitar para vender meu peixe: segue meu perfil **@donaneiaoficial** nas redes sociais e fique de olho nas minhas dicas!

**Um beijo e vamos nessa com segurança. Não vacile, não.**

### Teste seus conhecimentos!

Aproxime a câmera do seu celular do QR code e faça o nosso Quiz da Segurança.





# NEOENERGIA ELEKTRO



[www.neoenergiaelektro.com.br](http://www.neoenergiaelektro.com.br)



@neoenergiaelektro



Ligue grátis para 0800 701 0102



@neoenergiaelektro



WhatsApp (19) 2122-1696



@neoenergiaElekt



Todos os nossos materiais educativos  
podem ser baixados no site [naovacilenao.com.br](http://naovacilenao.com.br)



@donaneiaoficial