

EM CASA

Você já pensou em viver sem energia elétrica? Não dá, né? Ela está aí para você ver sua série, seu filme, estudar, postar foto com a galera... Só não pode vacilar. A NEOENERGIA BRASÍLIA me chamou para dar umas dicas de segurança para você e ver se eu consigo colocar um pouco de juízo nessa cabeça, né?

Fique de olho aqui para você aprender a usar bem a sua energia.

- 01 Fios expostos é choque certo. Por isso, é bom aterrar.



- 02 Não substitua o fusível por moeda e nem papel-alumínio, viu? Quer morrer, é?



- 03 T não é para ser usado para sempre. Fale na sua casa para trocaram a tomada.

- 04 Repita comigo: "roupa é para secar no varal e nunca atrás da geladeira".

- 05 Para fazer reparo na instalação elétrica, tem que desligar o disjuntor ou a chave de segurança e chamar um técnico especializado. Não é para qualquer um, não.



- 06 Cuide bem das suas instalações elétricas. Nada de fios emendados, velhos ou danificados.

- 07 Vai ligar ou desligar alguma coisa da tomada? Puxe pelo plugue, a parte rígida, e nunca pelo fio.



Agora, eu quero ver se você aprendeu mesmo.

Aproxime a câmera do seu celular do QR Code, faça nosso Quiz da Segurança e descubra quem é você quando o assunto é segurança com a energia elétrica.



 www.neoenergiabrasilia.com.br

 Ligue grátis para 116

 WhatsApp (61) 3465-9318

 @neoenergiabsb

 @neoenergiabsb

 @neoenergiabsb



Todos os nossos materiais educativos podem ser baixados no site naovacilenao.com.br

 @donaneiaoficial

Energia é tudo de bom.

Mas tem que saber usar bem ela.

Fique de olho nas dicas de Dona Néia e não vacile com a eletricidade.

Não VACILE NÃO



Siga o perfil @donaneiaoficial para mais dicas de segurança.

Acesse também www.naovacilenao.com.br





08 Já sabe trocar uma lâmpada? A primeira lição é: segure pelo vidro sem tocar na parte metálica.

09 Introduzir objetos metálicos nos aparelhos eletrônicos é vacilo.

10 Você não invente de usar equipamentos eletrônicos com as mãos molhadas. E esteja sempre calçado.

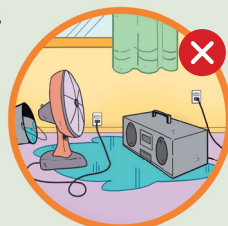


11 Cuidado com a TV. Mesmo desligada, pode haver carga acumulada e você toma um choque.

12 Não invente de trocar a temperatura do chuveiro durante o banho ou quando estiver molhado, está entendido?

13 Água com eletricidade não dá, né, minha gente?! Afaste todos os aparelhos eletrônicos das áreas molhadas.

14 Viu uma criança perto de tomada ou aparelho eletrônico? Afaste ela de lá e use protetores de tomada.



NA RUA

01 Plantar árvore é legal, mas longe da rede elétrica.

02 Podar árvore perto da rede elétrica, nem pensar. Ligue para a NEOENERGIA BRASÍLIA ou para a Prefeitura e peça ajuda.



03 Nada de andar em áreas com instalações elétricas que ofereçam riscos, ok?

04 Não energize cercas, muros e portões. A única coisa que isso causa são acidentes feios.

05 Na hora de construir ou reformar, faça isso bem longe da rede elétrica.



06 Instale antenas longe da rede elétrica ou então não tem jogo, nem filme e nem videogame.

07 Não invente de subir em postes ou torres de alta tensão. Não vacile, não.



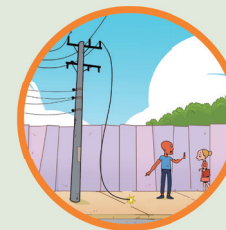
08 Não coloque faixas e cartazes nos postes ou próximos da rede elétrica. Tem lugar melhor para isso.

09 Nunca entre em subestações ou áreas com equipamentos energizados para pegar bolas ou pipas. Ai já era.

10 Ligação clandestina e gambiarra é mais que vacilo, é crime e dá cadeia. Fique esperto.

Notou alguma irregularidade na rede elétrica? Ligue grátis para a NEOENERGIA BRASÍLIA: **116** (24 HORAS)

OLHA O PERIGO!



Vi um fio caído no chão. Não chegue perto, afaste o local de pessoas curiosas e desavisadas e ligue para a NEOENERGIA BRASÍLIA ir consertá-lo.

Vou empinar uma pipa. Faça isso em lugares abertos, como parques, praias ou campos de futebol e evite acidentes com a rede elétrica.



Cuidado com motoqueiros e ciclistas, porque a linha da pipa pode causar graves acidentes.

Não suba em lajes ou telhados para soltar pipa. É a sua vida. Não vacile, não.

Não use cerol, fios metálicos, barbante nas linhas e fitas cassete ou de vídeo nas rabiolas. Tudo isso pode causar acidentes e danificar a rede elétrica.



Aconteceu um acidente! E agora? Primeiro desligue a tomada ou chave geral e chame o socorro especializado. Se for problema na rede externa, chame a NEOENERGIA BRASÍLIA pelo 116 (ligação gratuita 24h) para desligar a rede elétrica e o Corpo de Bombeiros pelo 193 para socorrer a vítima.