

## EM CASA

Você já pensou em viver sem energia elétrica? Não dá, né? Ela está aí para você ver sua série, seu filme, estudar, postar foto com a galera... Só não pode vacilar. A NEOENERGIA COELBA me chamou para dar umas dicas de segurança para você e ver se eu consigo colocar um pouco de juízo nessa cabeça, né?

Fique de olho aqui para você aprender a usar bem a sua energia.

- 01 Fios expostos é choque certo. Por isso, é bom aterrar.



- 02 Não substitua o fusível por moeda e nem papel-alumínio, viu? Quer morrer, é?



- 03 T não é para ser usado para sempre. Fale na sua casa para trocaram a tomada.

- 04 Repita comigo: "roupa é para secar no varal e nunca atrás da geladeira".

- 05 Para fazer reparo na instalação elétrica, tem que desligar o disjuntor ou a chave de segurança e chamar um técnico especializado. Não é para qualquer um, não.



- 06 Cuide bem das suas instalações elétricas. Nada de fios emendados, velhos ou danificados.

- 07 Vai ligar ou desligar alguma coisa da tomada? Puxe pelo plugue, a parte rígida, e nunca pelo fio.



**Agora, eu quero ver se você aprendeu mesmo.**

Aproxime a câmera do seu celular do QR Code, faça nosso Quiz da Segurança e descubra quem é você quando o assunto é segurança com a energia elétrica.



 [www.neoenergiacoelba.com.br](http://www.neoenergiacoelba.com.br)

 Ligue grátis para 116

 WhatsApp (71) 3370-6350

 @neoenergiacoelba

 @neoenergiacoelba

 @neoenergiaba



Todos os nossos materiais educativos podem ser baixados no site [naovacilenao.com.br](http://naovacilenao.com.br)

    @donaneiaoficial

**Energia é tudo de bom.**

**Mas tem que saber usar bem ela.**

Fique de olho nas dicas de Dona Néia e não vacile com a eletricidade.

**Não VACILE NÃO**



Siga o perfil @donaneiaoficial para mais dicas de segurança.

Acesse também [www.naovacilenao.com.br](http://www.naovacilenao.com.br)

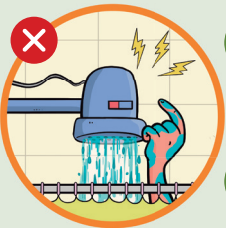




**08** Já sabe trocar uma lâmpada? A primeira lição é: segure pelo vidro sem tocar na parte metálica.

**09** Introduzir objetos metálicos nos aparelhos eletrônicos é vacilo.

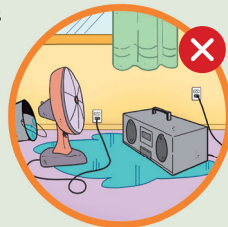
**10** Você não invente de usar equipamentos eletrônicos com as mãos molhadas. E esteja sempre calçado.



**11** Cuidado com a TV. Mesmo desligada, pode haver carga acumulada e você toma um choque.

**12** Não invente de trocar a temperatura do chuveiro durante o banho ou quando estiver molhado, está entendido?

**13** Água com eletricidade não dá, né, minha gente?! Afaste todos os aparelhos eletrônicos das áreas molhadas.



**14** Viu uma criança perto de tomada ou aparelho eletrônico? Afaste ela de lá e use protetores de tomada.

## NA RUA

**01** Plantar árvore é legal, mas longe da rede elétrica.

**02** Podar árvore perto da rede elétrica, nem pensar. Ligue para a NEOENERGIA COELBA ou para a Prefeitura e peça ajuda.



**03** Nada de andar em áreas com instalações elétricas que ofereçam riscos, ok?

**04** Não energize cercas, muros e portões. A única coisa que isso causa são acidentes feios.

**05** Na hora de construir ou reformar, faça isso bem longe da rede elétrica.



**06** Instale antenas longe da rede elétrica ou então não tem jogo, nem filme e nem videogame.

**07** Não invente de subir em postes ou torres de alta tensão. Não vacile, não.



**08** Não coloque faixas e cartazes nos postes ou próximos da rede elétrica. Tem lugar melhor para isso.

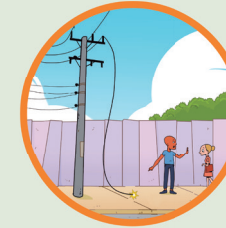
**09** Nunca entre em subestações ou áreas com equipamentos energizados para pegar bolas ou pipas. Ai já era.

**10** Ligação clandestina e gambiarra é mais que vacilo, é crime e dá cadeia. Fique esperto.

Notou alguma irregularidade na rede elétrica? Ligue grátis para a NEOENERGIA COELBA:

**116**  
(24 HORAS)

## OLHA O PERIGO!



**Vi um fio caído no chão.** Não chegue perto, afaste o local de pessoas curiosas e desavisadas e ligue para a NEOENERGIA COELBA ir consertá-lo.

**Vou empinar uma pipa.** Faça isso em lugares abertos, como parques, praias ou campos de futebol e evite acidentes com a rede elétrica.



Cuidado com motoqueiros e ciclistas, porque a linha da pipa pode causar graves acidentes.

Não suba em lajes ou telhados para soltar pipa. É a sua vida. Não vacile, não.

Não use cerol, fios metálicos, barbante nas linhas e fitas cassete ou de vídeo nas rabiolas. Tudo isso pode causar acidentes e danificar a rede elétrica.

**Aconteceu um acidente!**

**E agora?** Primeiro desligue a tomada ou chave geral e chame o socorro especializado. Se for problema na rede externa, chame a NEOENERGIA COELBA pelo 116 (ligação gratuita 24h) para desligar a rede elétrica e o Corpo de Bombeiros pelo 193 para socorrer a vítima.

