

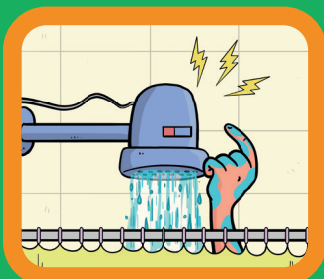
Jogo da Energia

Não
VACILE
NÃO



PARTIDA

1



Vacilou!

Mudou a temperatura do chuveiro enquanto tomava banho. Volte para o início, desavisado!

3



Adoro quando vocês acertam!

Escolheu o melhor local para empinar pipa: lugar aberto e longe da rede elétrica. Avance 02 casas.

4

8

Viu um fio do poste caído na rua, não se aproximou e chamou a NEOENERGIA BRASÍLIA. Aprendeu bem com as minhas dicas, hein? Avance 02 casas.

10

11



Geladeira não é lugar de secar roupa, criatura! Volte 02 casas.

7



Quer morrer, é?! Instalar a antena da TV perto da rede elétrica é muito perigoso! Volte 03 casas.

6

19

Pegou na parte metálica da lâmpada. Você pode levar um choque, criatura! Volte 02 casas.

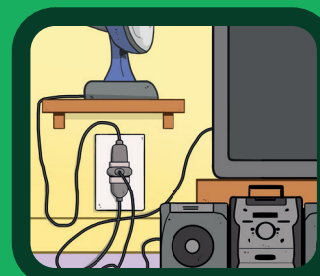
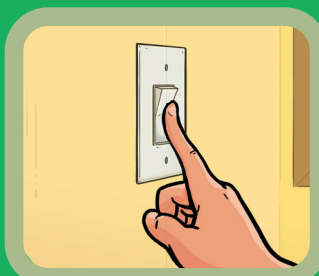
17

16

Tirou a TV da tomada puxando pelo plugue. É isso aí, minha gente! Avance 01 casa.

14

Seu tio podou a árvore que estava perto da rede elétrica. Vacilou! Da próxima vez, chame a NEOENERGIA BRASÍLIA. Volte 03 casas.



21

Viu seu tio construindo perto da rede elétrica e avisou que podia tomar um choque. Parabéns! Avance 01 casa.

23

Ligar vários aparelhos na mesma tomada não dá, né? Isso é a cara do curto-circuito. Volte 03 casas.

25

26

CHEGADA



Instruções:

Vamos juntar os amigos e a família para brincar e conhecer mais as dicas de energia, minha gente? O jogo é assim: cada um vai jogar o dado na sua vez e andar o número de casas que corresponde ao número que cair no dado. Cada jogador que atingir uma das casas coloridas com número deve ver a dica correspondente que eu deixei e executar a ação que ela pede. Vence quem chegar primeiro à lâmpada. E aí, quem começa?



Todos os nossos materiais educativos podem ser baixados no site naovacilenao.com.br.

 Neoenergia

