



BOLETIM INFORMATIVO Nº 2

PROGRAMA DE COMUNICAÇÃO SOCIAL E
PROGRAMA DE EDUCAÇÃO AMBIENTAL

Usina Hidrelétrica Itapebi

Novembro de 2021

A realização do PEA e PCS é uma medida de mitigação exigida pelo IBAMA no âmbito do Licenciamento Ambiental Federal da UHE Itapebi



NEOENERGIA

Boas Vindas

SEJAM BEM VINDOS AO PROGRAMA DE EDUCAÇÃO AMBIENTAL E COMUNICAÇÃO SOCIAL DA UHE ITAPEBI

Você tem em mãos o **Boletim Informativo nº 2 do Programa de Comunicação Social e Programa de Educação Ambiental da Usina Hidrelétrica Itapebi**.

Este material foi desenvolvido para facilitar a comunicação da empresa **Neoenergia** com as comunidades vizinhas à Usina Hidrelétrica, assim como divulgar notícias sobre a operação do empreendimento.

Sumário

UHE Itapebi	03
Vantagens da energia hidrelétrica	03
Como funciona a Usina Hidrelétrica Itapebi	04
Caminho da Energia	04
Agende uma Visita	06
Projetos de Educação Ambiental	07
Retorno das Atividades do PEA	07
Próximos Passos	08
Canais de Contato	08



UHE Itapebi

A **Usina Hidrelétrica de Itapebi** está em operação desde 2003 e fica localizada no baixo curso do Rio Jequitinhonha, na divisa dos Estados da Bahia e Minas Gerais, sob a concessão da empresa **Neoenergia S.A.** Por possuir um reservatório que cruza dois estados, Bahia e Minas Gerais, a UHE é licenciada pelo Instituto Brasileiro do Meio Ambiente e dos Recursos Renováveis – IBAMA.



Legenda:

- UHE Itapebi
- Reservatório da UHE Itapebi
- AID do empreendimento
- Limites Municipais
- Limites Estaduais
- Sedes Municipais

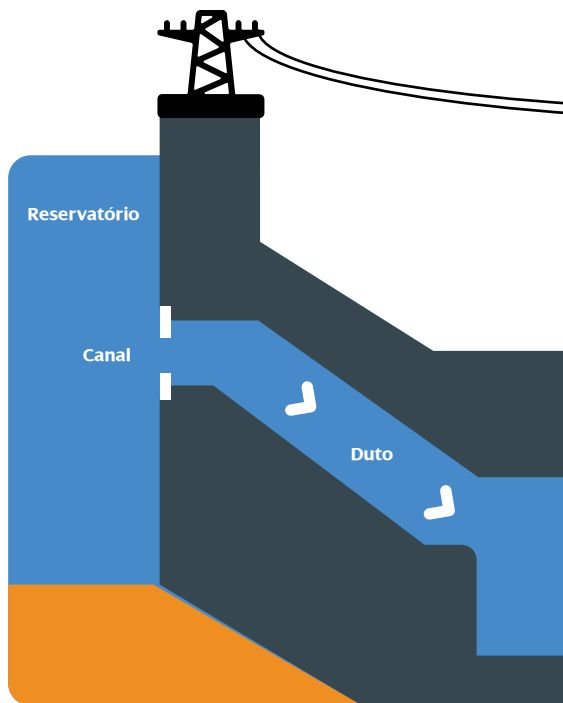
Vantagens da Energia Hidrelétrica

- A energia é gerada a partir da água e toda água utilizada no processo pode voltar a ser reutilizada, ou seja, a energia gerada é de fonte renovável.
- A Usinas Hidrelétricas tem uma longa vida útil.
- A Usina Hidrelétrica ajuda a diminuir a emissão de gases de efeito estufa com a diminuição da necessidade de uso de usinas termoeletricas.
- Embora o investimento necessário para pôr em funcionamento uma usina hidrelétrica seja alto, os custos operacionais são baixos.
- Sua flexibilidade operacional representa um complemento e um apoio essencial para o desenvolvimento de outras tecnologias renováveis de geração intermitente como a energia solar fotovoltaica e a eólica.



Como funciona a Usina Hidrelétrica Itapebi

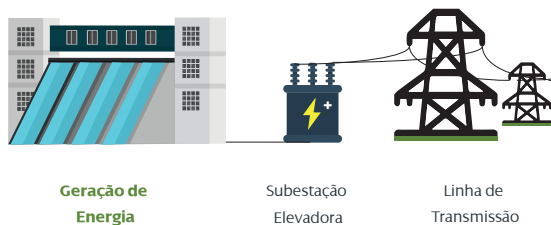
- A geração de energia começa pela **Barragem**, que também delimita o fim do reservatório.
- A água represada é direcionada para a **Casa de Força, fazendo girar três turbinas** que ficam no local.
- Essas turbinas transformam a energia do movimento de rotação em energia elétrica. A **UHE Itapebi gera cerca de 1,88 milhão MWh/ano** de energia elétrica.
- A energia gerada é direcionada para a **Subestação** permitindo que ela possa viajar pelos fluxos de transmissão e chegar à sua residência.



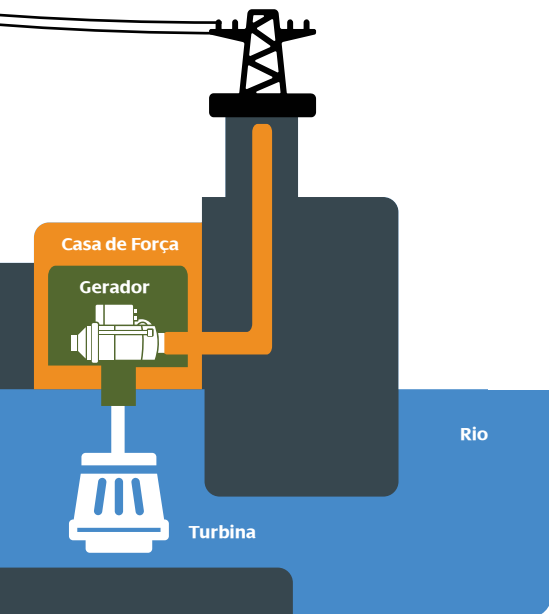
Caminho da Energia

Já pensou sobre o caminho que a Energia Elétrica percorre até chegar à você?

Após a geração, ela passa por um local chamado de subestação elevadora, onde a sua tensão é elevada e em seguida é transmitida por Linhas de Transmissão.



Linhas de Transmissão

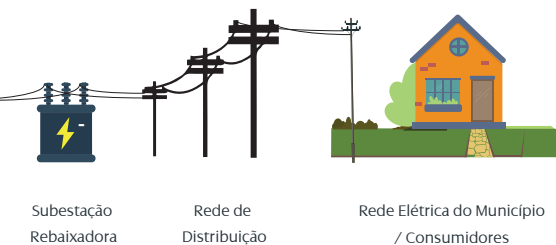


A **UHE Itapebi** é do tipo a fio d'água, isso significa que ela não possui capacidade para armazenar água, e toda água do reservatório passa pelas turbinas para geração de energia ou é vertida.

O que altera o volume do rio é a incidência ou não de chuvas e a poluição e desmatamento das suas margens.

Atenção: É proibido desmatar na APP e Ilhas do reservatório!

Quando chove forte e o Rio enche, a usina abre o Vertedouro para regularizar e escoar o excesso de água.



Após o caminho percorrido em alta tensão, a energia elétrica precisa passar pelo processo inverso antes de chegar na **rede de distribuição local, sob responsabilidade da COELBA nos municípios baianos e da CEMIG no município mineiro**. Isso é feito através das chamadas **subestações rebaixadoras**, possibilitando a redução da tensão para que a energia possa circular com segurança em estruturas menores, suportadas pelos postes de rua. Assim, a energia vai até onde precisamos: residências, locais de trabalho, escolas, hospitais, indústrias, dentre outros!

Agende uma Visita

Você sabia que é possível agendar uma visita às instalações da UHE Itapebi?

A UHE Itapebi abre suas portas para receber as comunidades do entorno dos empreendimentos e compartilhar conhecimento sobre o uso dos recursos hídricos na geração de energia renovável.

Acompanhados por um guia, os visitantes conhecerão na prática como funciona uma usina hidrelétrica e como usamos a força dos rios na geração de energia renovável para abastecer milhões de lares brasileiros.

Quem pode participar?

Podem participar todos os tipos de públicos: escolas, instituições, faculdades, comunidades e suas lideranças, agentes públicos e privados e imprensa. Porém atenção, por motivos de segurança, apenas crianças a partir de 10 (dez) anos de idade podem participar da visita.



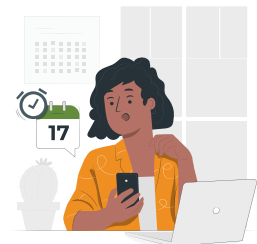
Transporte

A UHE não se responsabiliza pelo deslocamento de chegada e saída dos visitantes à usina. Eventuais despesas relativas a transporte não serão reembolsadas.

Planeje sua visita e inscreva-se!

Para agendar a sua visita, envie um e-mail, com no mínimo 15 dias de antecedência para programadevisitas@neoenergia.com, informando seu nome, telefones de contato, número de pessoas e qual usina deseja visitar. A visita só estará confirmada após o recebimento da confirmação com data, horário e Manual do Visitante.

Atenção: As visitas à UHE Itapebi estão temporariamente suspensas devido às Medidas de Prevenção e Proteção ao Covid-19.



Retorno das Atividades do PEA

Uma nova fase do Programa de Educação Ambiental da UHE Itapebi começou. As campanhas de Educação Ambiental que se iniciam pretendem abordar os principais temas identificados no Diagnóstico Socioambiental Participativo realizado com a comunidade, sendo eles:

- Separação de resíduos sólidos
- Preservação de rios
- Fortalecimento comunitário
- Formação de jovens lideranças



Medidas de Prevenção e Proteção ao Covid-19: os nossos encontros respeitarão todas as medidas sanitárias para resguardar a saúde coletiva como distanciamento social e disponibilização de álcool em gel.

Projetos de Educação Ambiental

Os Projetos de Educação Ambiental são um conjunto de atividades pedagógicas desenvolvidas em parceria com grupos sociais locais que buscam transformações sociais e/ou ambientais no seu território. Tais projetos devem seguir duas linhas de ação, sendo elas:

Linha de Ação A: Potencializar a Organização Comunitária.

Linha de Ação B: Projetos Prioritários determinados pelos grupos sociais identificados no DSAP e no processo de elaboração do PEA.



O desafio no desenvolvimento de projetos é transformar as ideias em ações e, para isso, é necessário um plano, uma estratégia! Para ter sucesso, o projeto precisa apresentar de forma clara e objetiva a resposta para, pelo menos, duas perguntas:



- (I) O que se quer atingir? Quais são os objetivos?
- (II) Como se vai atingir esse objetivo? Quais são as ações e responsabilidades de cada parte?

Ainda que o sucesso das organizações dependa da boa execução dos seus projetos, a etapa de planejamento raramente é colocada como uma prioridade estratégica. O planejamento é o início de todo o processo, quando se desenha o projeto.

Em neste momento o foco está em definir as responsabilidades, ou seja, o plano de ação coletivo para o pleno andamento dos projetos.

Próximos Passos

- 2ª Campanha de Educação Ambiental
- 2ª Campanha de Comunicação Social

em Fevereiro – Março/22



Fique de olho nos nossos **materiais informativos** para acompanhar cada etapa da execução dos Programas Socioambientais!

Aponte a câmera do seu celular para o QrCode e acesse:



Canais de Contato

Para dúvidas, sugestões, denúncias ou elogios, entre em contato através do **Canal de Ouvidoria**:

Telefone: 0800 025 3565

E-mail: comunicacaoitapebi@draxos.com

Os contatos podem ser feitos de segunda a sexta, das 08h às 17h (horário de Brasília).

Para falar com a equipe dos Programas, entre em contato através do **Fale Conosco**:

Telefone: (33) 99804-1064



A realização do PEA e PCS é uma medida de mitigação exigida pelo IBAMA no âmbito do Licenciamento Ambiental Federal da UHE Itapebi

